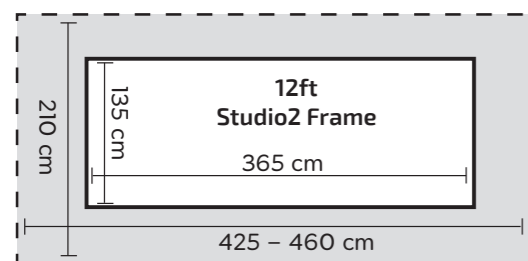
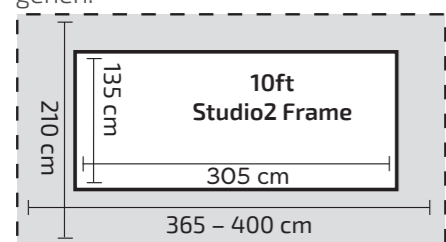






Die perfekte Kombination

Die HQ Amara kommt mit dem Studio2 Frame zu Ihnen. Erhältlich ist der Rahmen in 10ft (305 cm) und in 12ft (365 cm). Stehen Rahmen und Maschine bei Ihnen, kann es umgehend mit dem Quilten los gehen.



 Maschine mit Rahmen
 Laufbereich

HQ **AMARA**TM₂₀

Qualität, Präzision und
 eine Welt voller Quiltmöglichkeiten.

Für große oder kleine Projekte - die Amara ist für
 jede Art des Quiltens bestens geeignet.

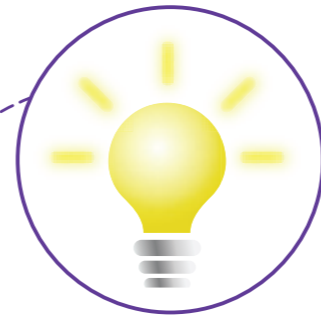




Bildschirm-Handrad im farbigen Display



magnetischer Halter für kleine Werkzeuge*



QuiltMaster™ LED-Beleuchtung: Durchlass, Nadelbereich und Spule



20 Inch Durchlassbereich



Ergonomische Handlebars mit programmierbaren Tasten

Unabhängig voneinander verstellbare Griffe



Nadellaser



Easy-Set Tension™ (digitale Fadenspannung)

HQ Forte Top-Funktionen

- 20 Inch Durchlass, hell beleuchtet
- Rahmen in der Höhe verstellbar
- bis zu 2500 Stiche in der Minute
- 4 - 24 Stiche pro Inch
- Manueller Modus und Regulierter Modus (Precision (Präzision) oder Cruise (Freilauf))
- 5 Heftstichoptionen
- Easy-Set Tension™
- 7 Zoll Farbtouchscreen (fügen Sie den Pro-Stitcher hinzu und verwenden Sie das Tablet als Display)
- Handrad auf dem Display
- Menu-kontrollierbares QuiltMaster™ LED-Beleuchtungspaket: Durchlass (Arm), Nadelstange (Kopf) und Spule
- vordere Griffe mit integrierten Comfort-Fit™ Micro Handles: unabhängig voneinander einstellbar
- Programmierbare Tasten an den Griffen
- QuiltMaster™ servogesteuerte Stichregulierung (immer perfekte Stiche)
- punktgenauer Nadellaser
- Hochgeschwindigkeitsgreifer mit großen Spulen (M-Class)
- Handi Feet® - kompatibel: der 1/4 Inch Quiltfuß ist bereits an der Maschine installiert, der offene Quiltfuß ist im Lieferumfang enthalten
- Einstellen des Nadelstopps (hoch / tief)
- leichtes Wechseln der Nadeln durch ergonomische Rändelschraube
- Quilting-Alarm und Projekt-Timer
- Schätzer und Alarm für niedrigen Spulenfadenstand
- Stichzähler
- Vernähfunktion
- Fadenbruchsensor und Alarm
- magnetische Werkzeughalterung
- Ein- und Ausschalten der Maschine vorn am Kopf der Maschine
- separater Spuler
- Sprachauswahl: Deutsch, Französisch, Englisch und Spanisch
- integrierter USB-Anschluss, dadurch einfaches Updaten der Maschine und der Software
- Pro-Stitcher bereit – alle notwendigen Verkabelungen sind vorinstalliert

Optionales Zubehör

- Pro-Stitcher® (computergesteuertes Quilten)
- Quilten from the back - hinteres Bedienelement mit Display und Laserpointer
- Groovy Board Stylus Adapter
- HQ Steady-Fit™ Ruler Base
- HQ Elektromagnetische Channel Locks
- Extra Garnhalter (Horizontal Spool Pin)
- 27 Zoll HQ Superleader
- Sure Foot, Couching Feet, Echo Feed, Glide Foot, Micro Foot, Square Feet, Felting Foot
- Schublade (Secret Drawer)